

TODO EMPIEZA

CONTIGO



HOGAR DE ANIMALES

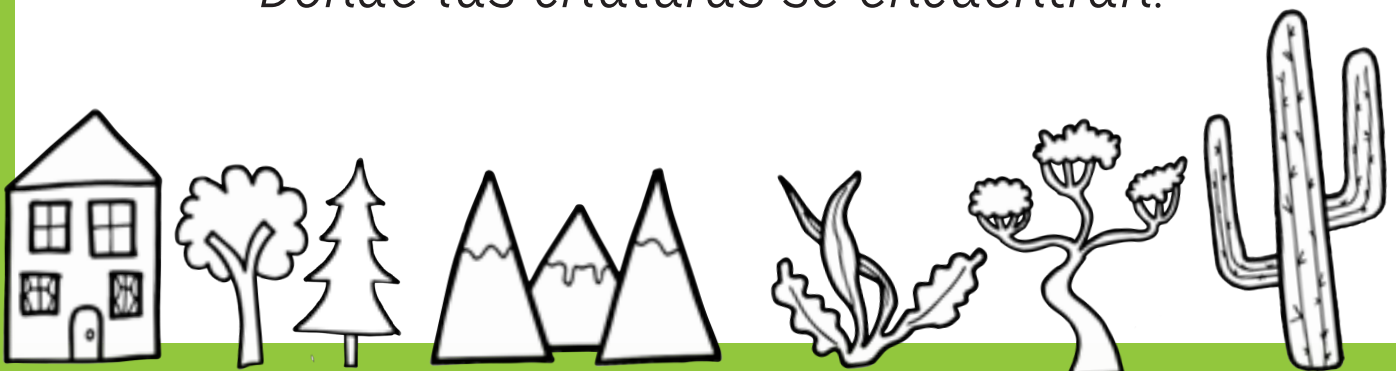
por Nancy Vandenberg

*En la cima de la montaña
O bajo el mar,
Existen tantos lugares
En donde las criaturas puedan estar.*

*Solo en un desierto,
O en grupo en una granja,
O metido en el tronco de un árbol
Lejos de todo daño.*

*En radiantes, soleadas praderas,
O en una oscura cueva,
En junglas y bosques,
Donde todos deben ser valientes.*

*En el hielo en el Ártico,
O en un hoyo bajo tierra,
¡Hay tantos lugares
Donde las criaturas se encuentran!*



PAREO DE HÁBITAT

El hábitat es el hogar o el ambiente en donde una planta o animal vive.

Subraya las palabras que corresponden a la figura.



BOSQUE

Caliente

Frio

Mojado

Seco

Ruidoso

Silencioso



DESIERTO

Caliente

Frio

Mojado

Seco

Ruidoso

Silencioso



MAR

Caliente

Frio

Mojado

Seco

Ruidoso

Silencioso



PRADERA

Caliente

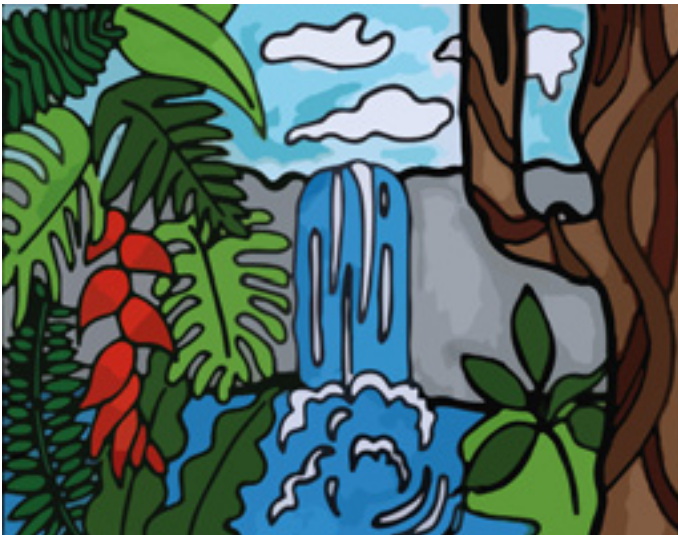
Frio

Mojado

Seco

Ruidoso

Silencioso



BOSQUE TROPICAL

Caliente

Frio

Mojado

Seco

Ruidoso

Silencioso



ÁRTICO

Caliente

Frio

Mojado

Seco

Ruidoso

Silencioso



Pstttt!
Por cada actividad
que completes
asegúrate de
colorear la hoja
para un premio
especial al final!



HÁBITAT SOPA DE LETRAS

Un hábitat es el hogar o ambiente en donde una planta o animal vive.

¿Puedes encontrar todas las palabras que describen un hábitat en la sopa de letras a continuación?

O S O D I U R A L I
A B I E R T O W K L
O L I U Q N A R T U
P R O T E G I D O M
O S C U R O M O S I
M O J A D O I L O N
A A B R R R F S C A
N A W W F X N U E D
C A L I E N T E S O
Z B R N G B T M H J

CALIENTE
Hot

FRIO
Cold

MOJADO
Wet

SECO
Dry

RUIDOSO
Noisy

SILENCIOSO
Quiet

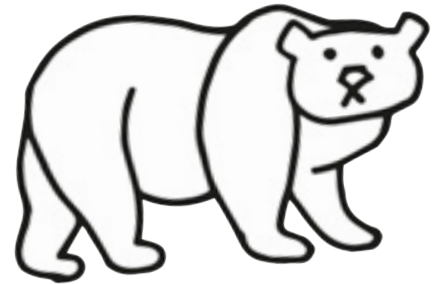
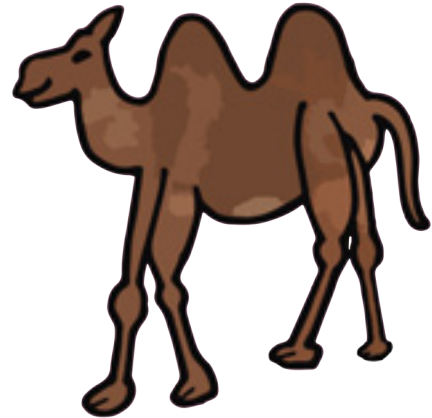
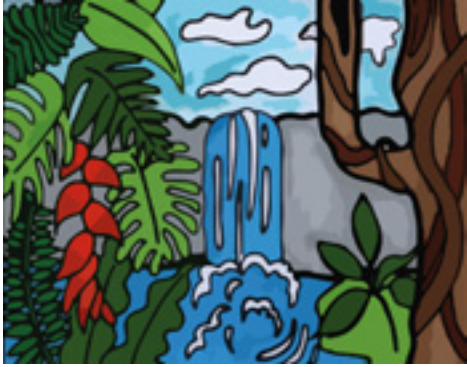


PAREO DE HÁBITAT DE ANIMAL

Un hábitat es el hogar o ambiente
en donde una planta o animal vive.

Dibuja una línea que corresponda al animal con su hábitat!

Uno ya está hecho para ti



CALCANDO UNA HOJA

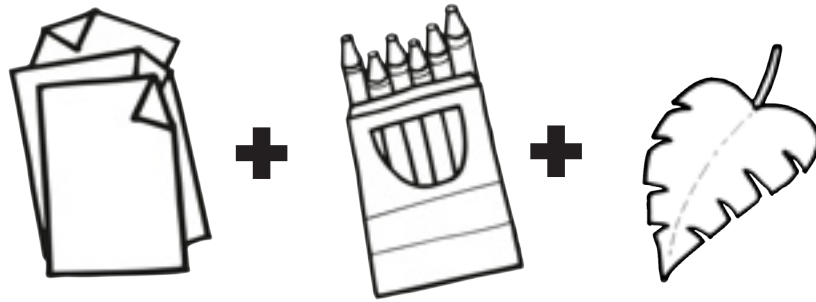
El bosque tropical es hogar de montones de plantas y vida silvestre. En inglés, el bosque tropical es 'the rainforest'

¿Cómo calcar una hoja?

Consigue una hoja de tu jardín

Colócala bajo una hoja de papel

Suavemente frota un crayón sobre la hoja de papel



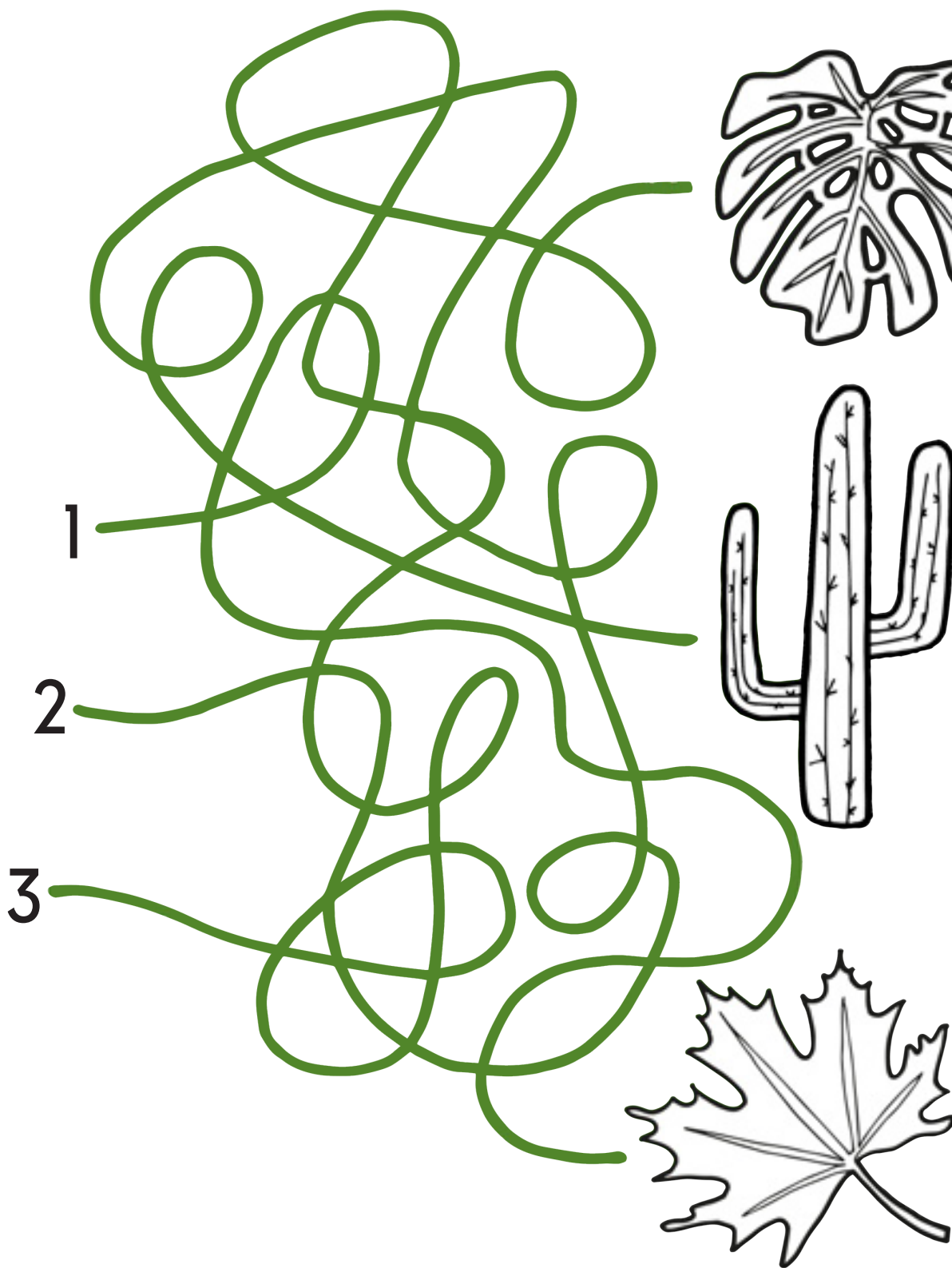
¡Ahora inténtalo calcando tu propia hoja en este cuadro!



HOJAS DEL BOSQUE TROPICAL

Las hojas en el bosque tropical son **grandes** para atrapar luz y tienen **huecos** para que la lluvia gotee a través de ellas.

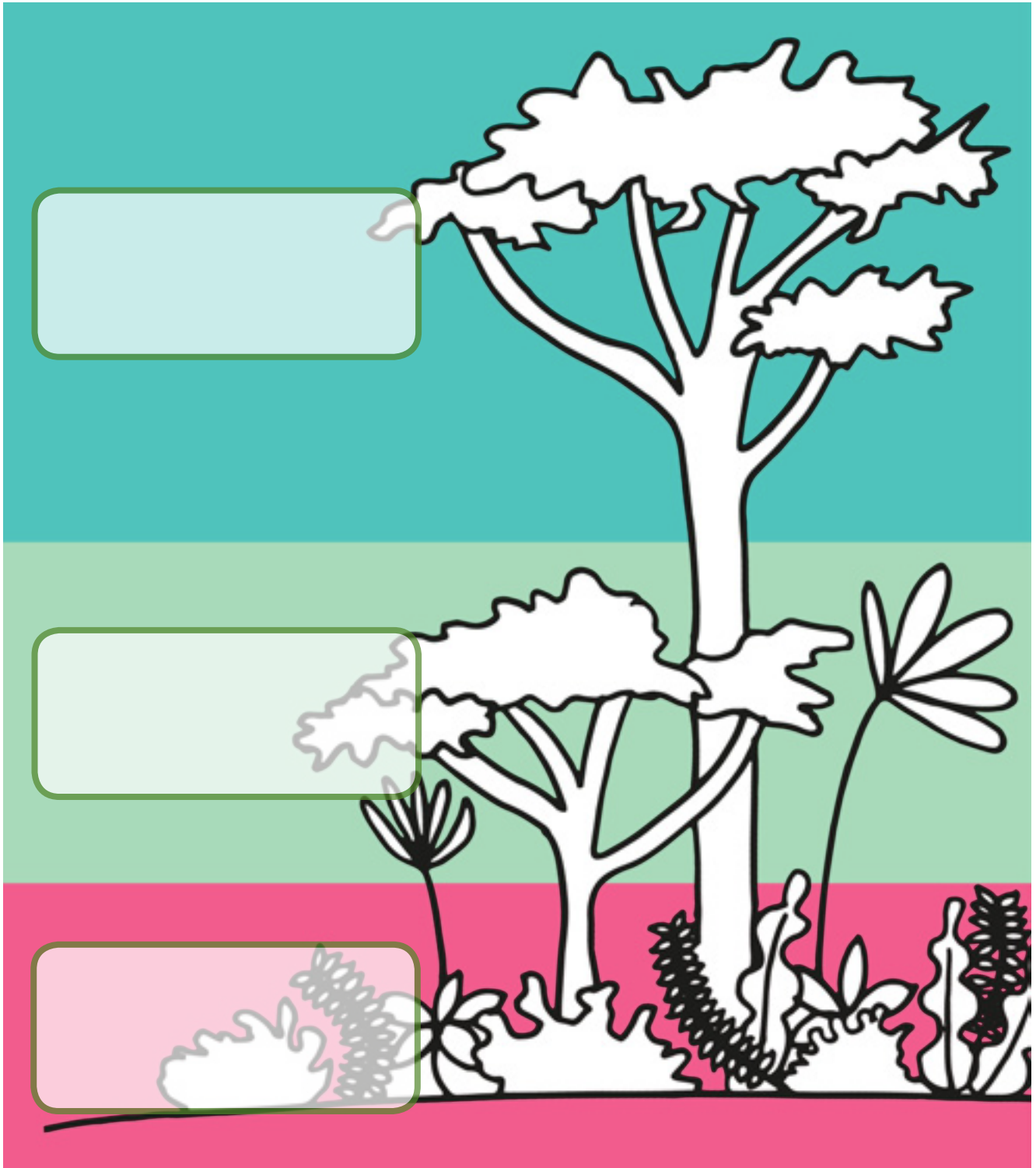
Encierra en un círculo el número del camino que una a la hoja que pertenecería al bosque tropical.



CAPAS DEL BOSQUE TROPICAL

El bosque tropical está formado por tres capas; una capa **superior (Dosel)**, una capa **media (sotobosque)** y una capa en el **fondo (piso)**.

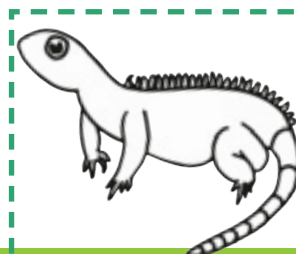
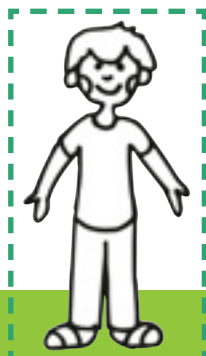
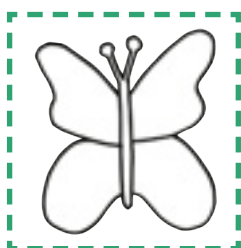
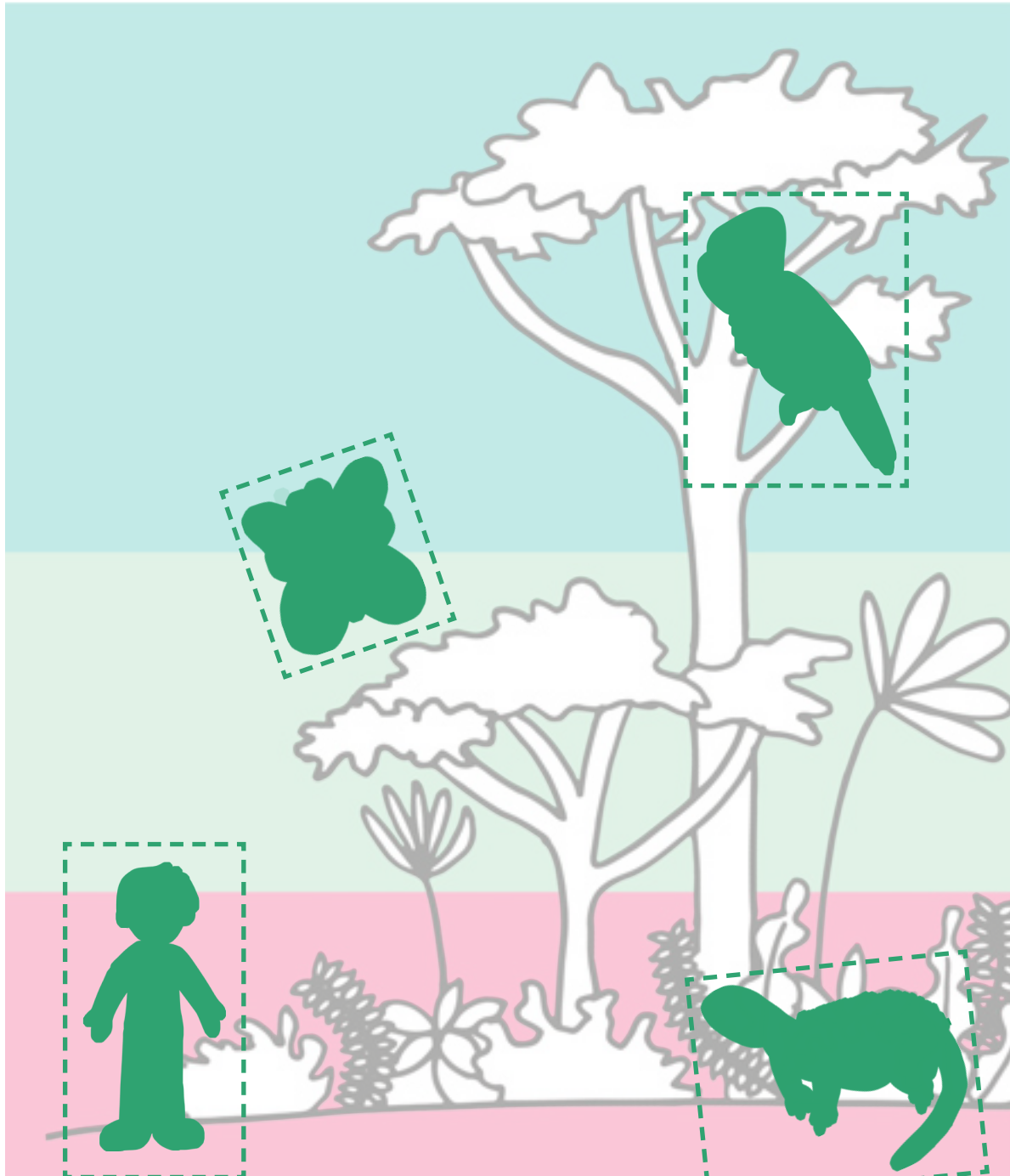
En el diagrama a continuación, escribe el nombre de cada capa en el bosque tropical.



¿DÓNDE VIVEN LOS ANIMALES?

Las plantas son importantes porque ellas proporcionan hogares y comida a los animales.

Colorea y recorta los animales al final de esta página y pégalas en el lugar correcto en el bosque tropical.



ENCUENTRA LAS DIFERENCIAS

A los insectos les gusta vivir en cualquier lugar.

Trata de encontrar las 5 diferencias en las 2 figuras.

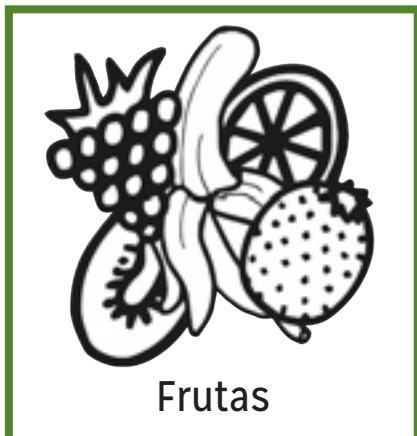


¿POR QUÉ LAS PLANTAS SON ÚTILES?

Tener muchos árboles en el bosque tropical mantiene el aire limpio para que podamos respirarlo.

¿Para qué más piensas que los árboles se usan?
Une el producto de la planta a la forma en que se usa.

PRODUCTO



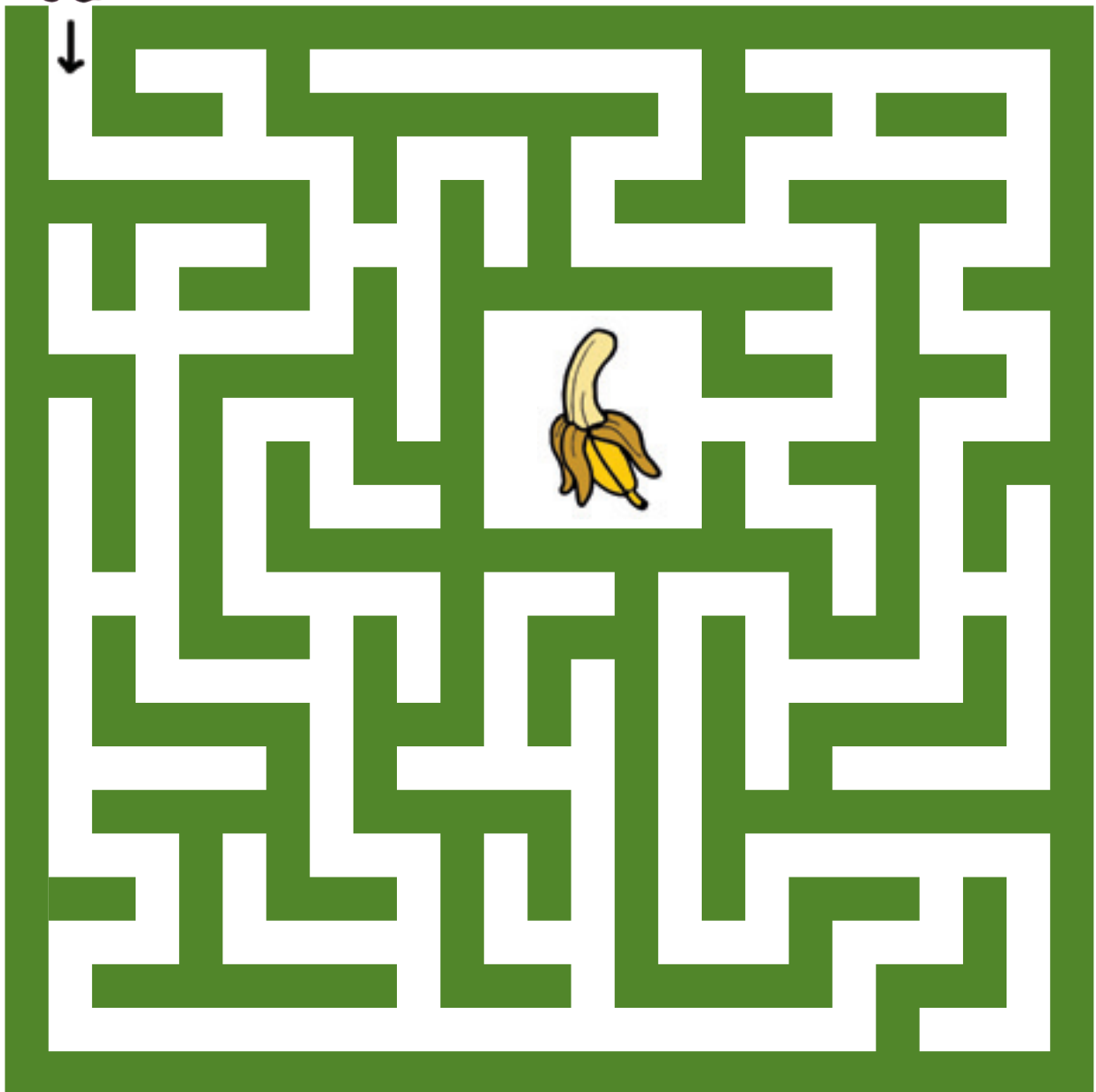
USO



LABERINTOS INCREIBLES

Muchos animales utilizan el bosque tropical para encontrar su comida.

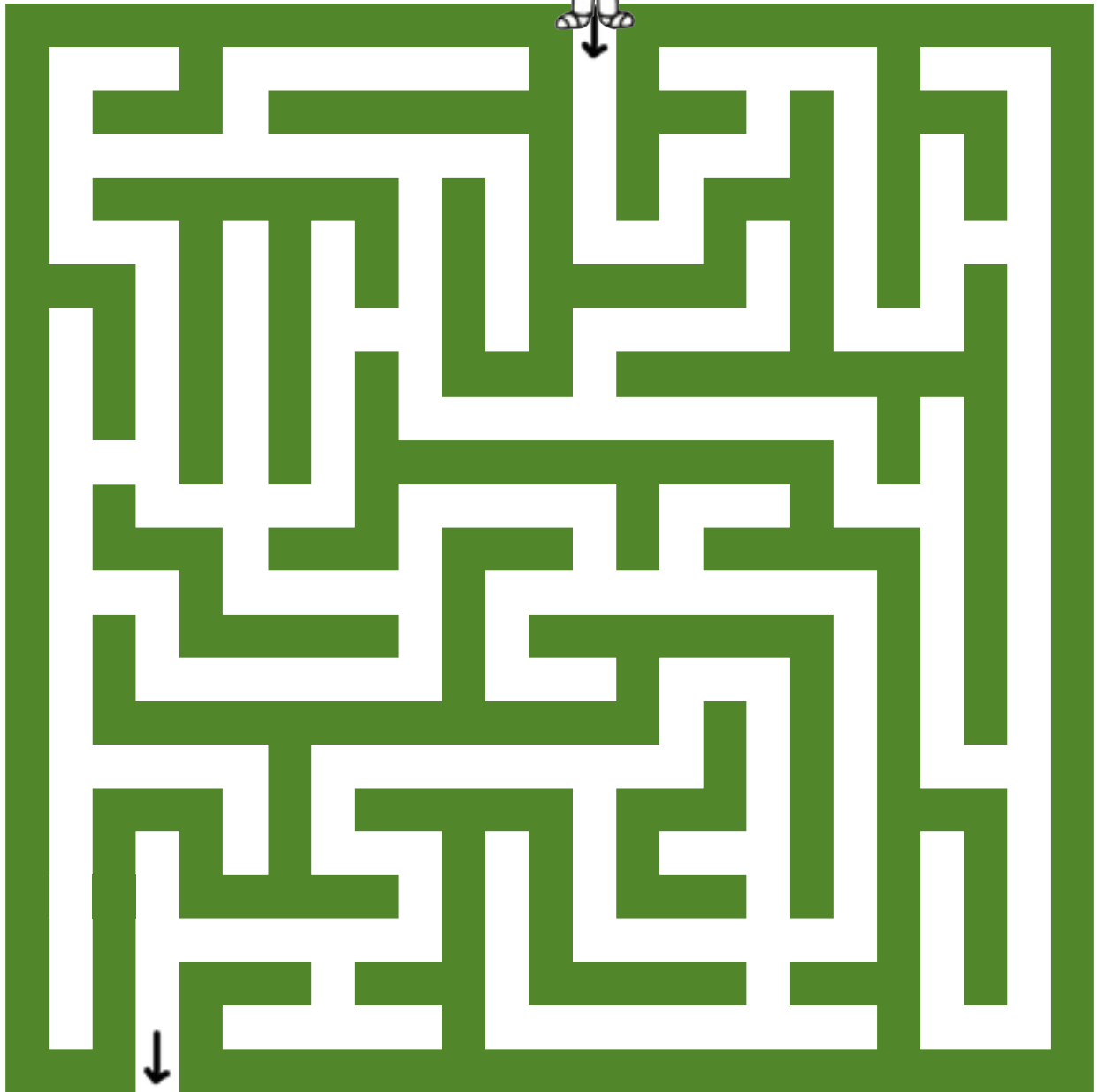
¿Puedes ayudar al mono a encontrar su banana?



LABERINTOS INCREIBLES

Muchos seres humanos utilizan el bosque tropical para obtener materiales.

¿Puedes ayudar a este niño a encontrar su casa de madera?



HOGARES PARA PERSONAS

Algunas personas utilizan el bosque tropical como su hogar.

Esta es Chayo quien viven en el bosque tropical Panameño:



✓ Ponle un gancho a las cajitas de lo que tú piensas que Chayo vería todos los días



HOGARES DE ANIMALES

Los animales pueden hacer su hogar
en muchos lugares diferentes.

Traza sobre las líneas para que descubras que tipo de hogares pueden tener los animales.



Madriguera



Árbol



Estanque



Nido



PAREO DE ANIMALES

Delinea las palabras y dibuja una línea al animal correspondiente a la derecha.
La primera ha sido hecha para ti.

IGUANA

(Iguana)

PEZ

(Fish)

PAJÁRO

(Bird)

MONO

(Monkey)

RANA

(Frog)

INSECTO

(Insect)



¿QUIÉN SOY?

Lee cada uno de los enunciados y escribe que animal se está describiendo en el espacio a continuación.

Tengo alas y muchas plumas que me ayudan a volar.
¿Quién soy?

Tengo una gran cola esponjada y me encanta balancearme entre los árboles.
¿Quién soy?

Yo vivo en el mar y estoy cubierto con muchas escamas.
¿Quién soy?

Yo tengo muchas más piernas que los niños y siempre me escapo.
¿Quién soy?

Yo silbo, me arrastro y mi piel es escamosa y suave.
¿Quién soy?



DESORDEN DE ANIMALES

¿Puedes re-ordenar las palabras para ver que animales son ellos?

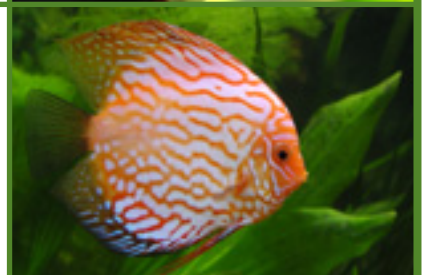
OONNM



EAV



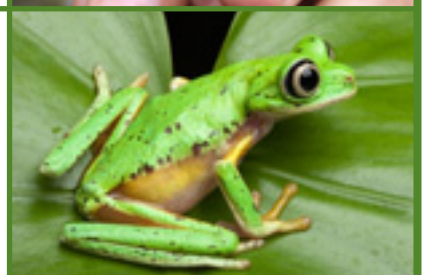
ZPE



GLLORI



NAAR



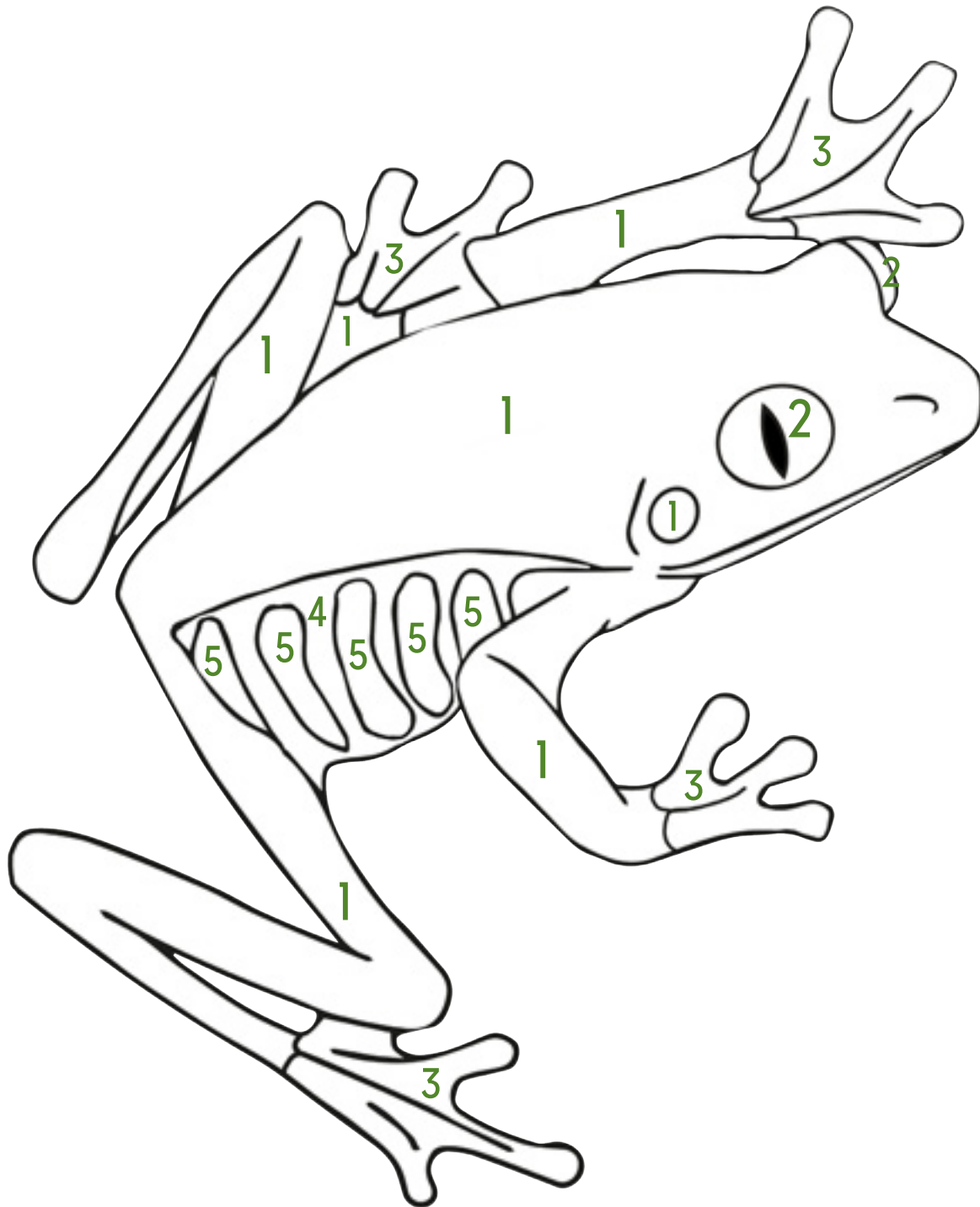
AGAUNI



COLOREANDO RANAS CON NÚMEROS

Esta es una imagen de una Rana Arborícola de Ojos Rojos.
¡La puedes reconocer por sus vibrantes colores y patrones!

Colorea en las secciones correctas
para que veas que tan colorida es la rana!



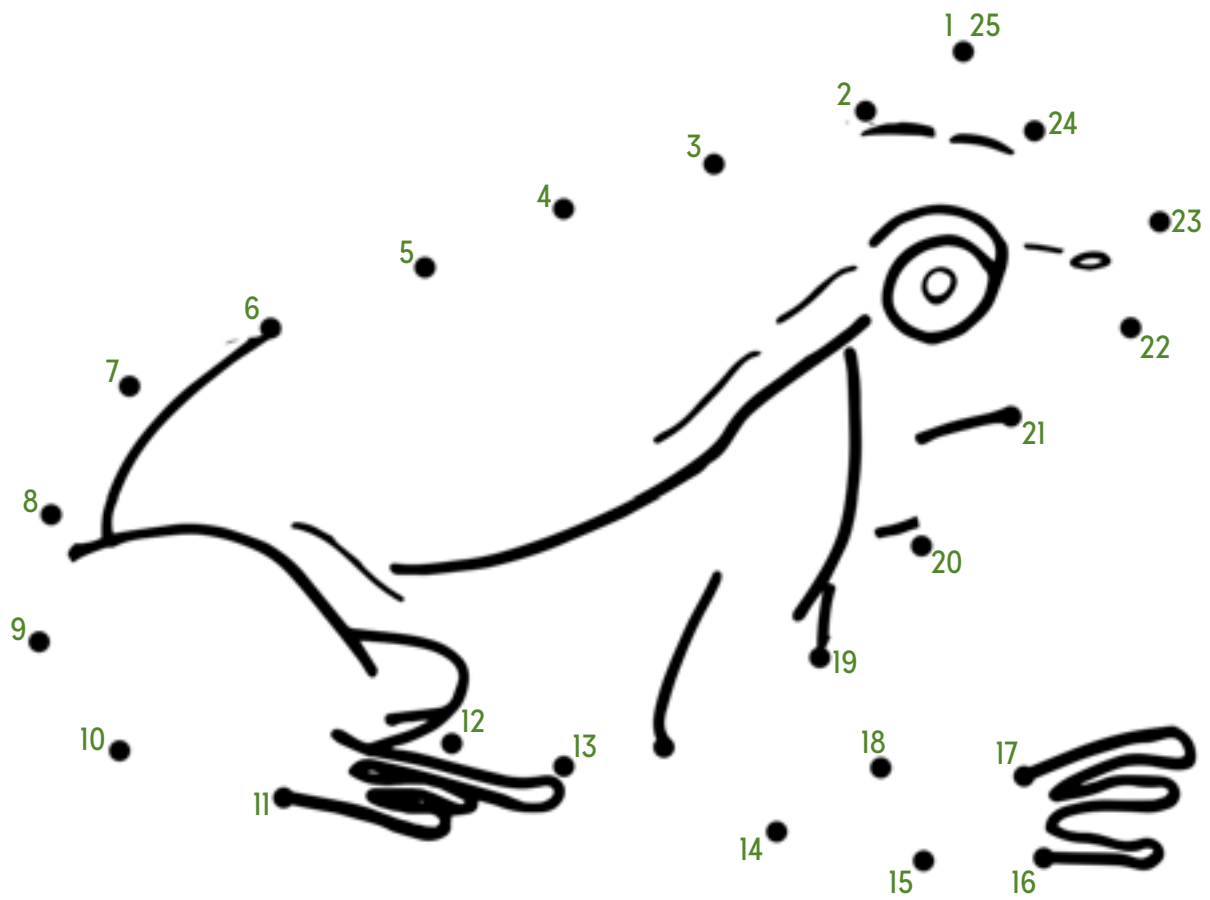
RANA DE PUNTO-A-PUNTO

Esta es una Rana Tomate.

Se le llama a porque su piel es rojo brillante!

¡Completa el diagrama punto-a-punto para que veas su apariencia!

Una vez hayas completado su forma, coloréalo en irojo brillante!



PAREO DE RANAS

Existen cientos de diferentes tipos (**especies**) de ranas.

¿Puedes aparear las ranas que son de la misma especie?

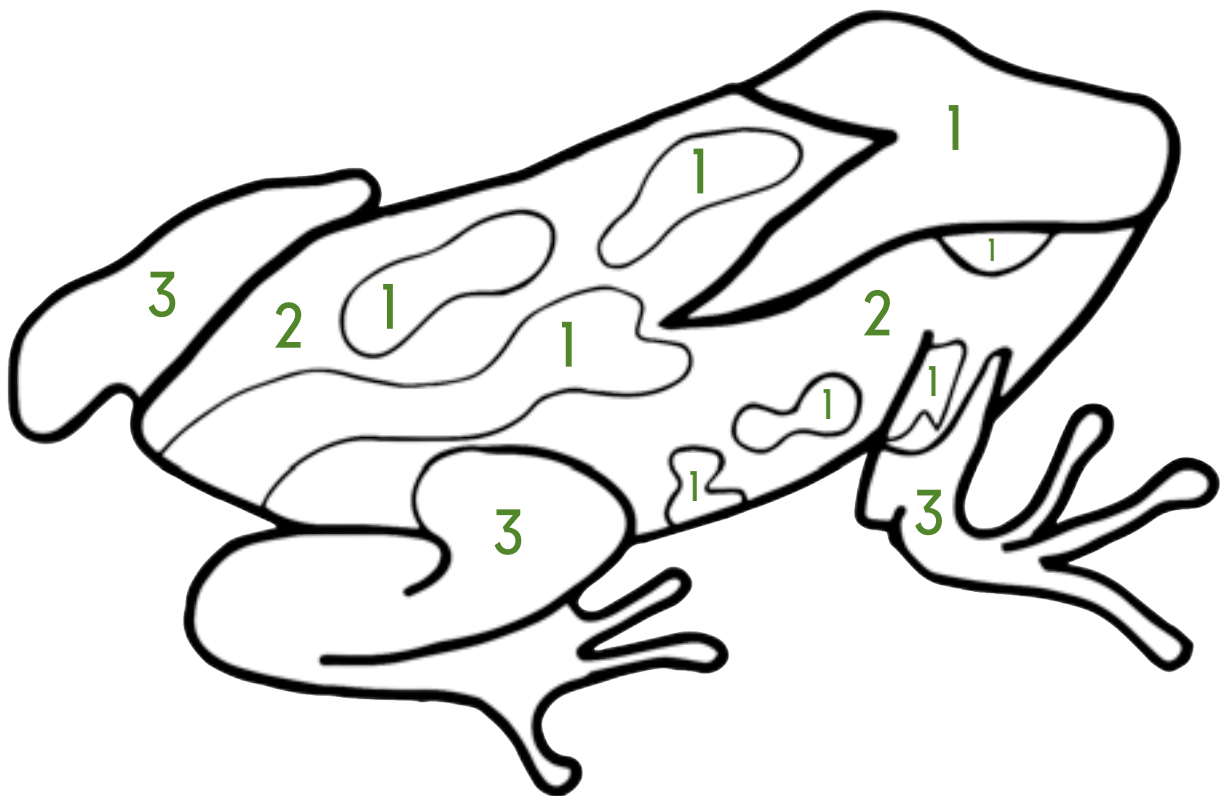
¡Dibuja una línea para unir las ranas que tienen la misma apariencia!



COLOREANDO RANAS CON NÚMEROS

Esta es una Rana Venenosa. Su piel contiene veneno para protegerse de animales que traten de comérsela.

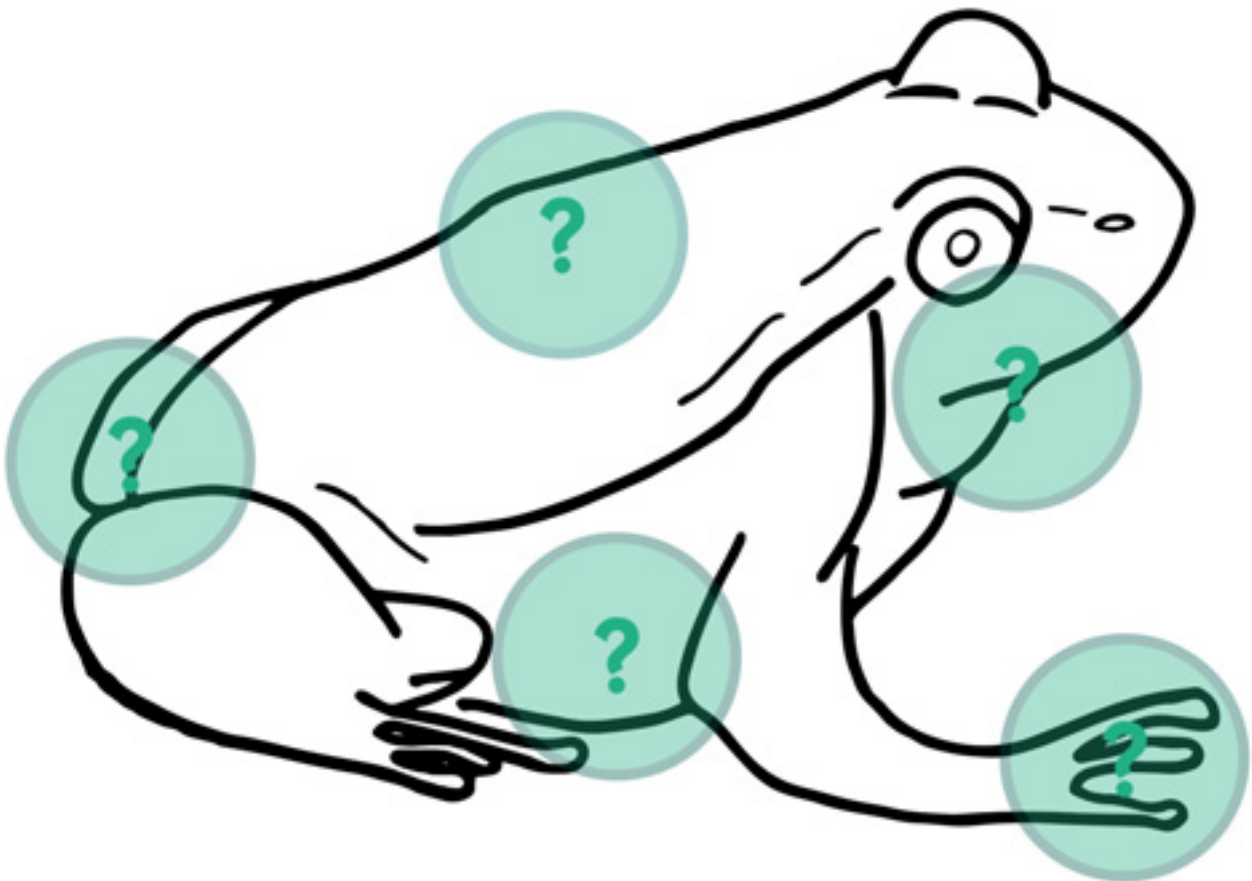
Usando los números de abajo, colorea la rana,



RANAS SEDIENTAS

¿Puedes adivinar cómo bebe una rana?

Pon un gancho en el círculo sobre la rana en donde tú piensas que la rana bebe.



Respuesta: Las ranas no pueden beber. Ellas absorben toda el agua que necesitan a través de su lisa y húmeda piel. Las ranas necesitan vivir en un lugar húmedo y con sombra.



SALTOS DE RANA

Las ranas tienen ancas largas para ayudarlas a saltar lejos del peligro.

¿Puedes adivinar los números que faltan entre los demás sobre las hojas de nenúfar vacías?



PATAS DE RANA

Las ranas tienen deditos en sus patas pegajosos para no caerse de las hojas.

¿Puedes encontrar y encerrar en un círculo las dos patas que pertenecen a una rana?

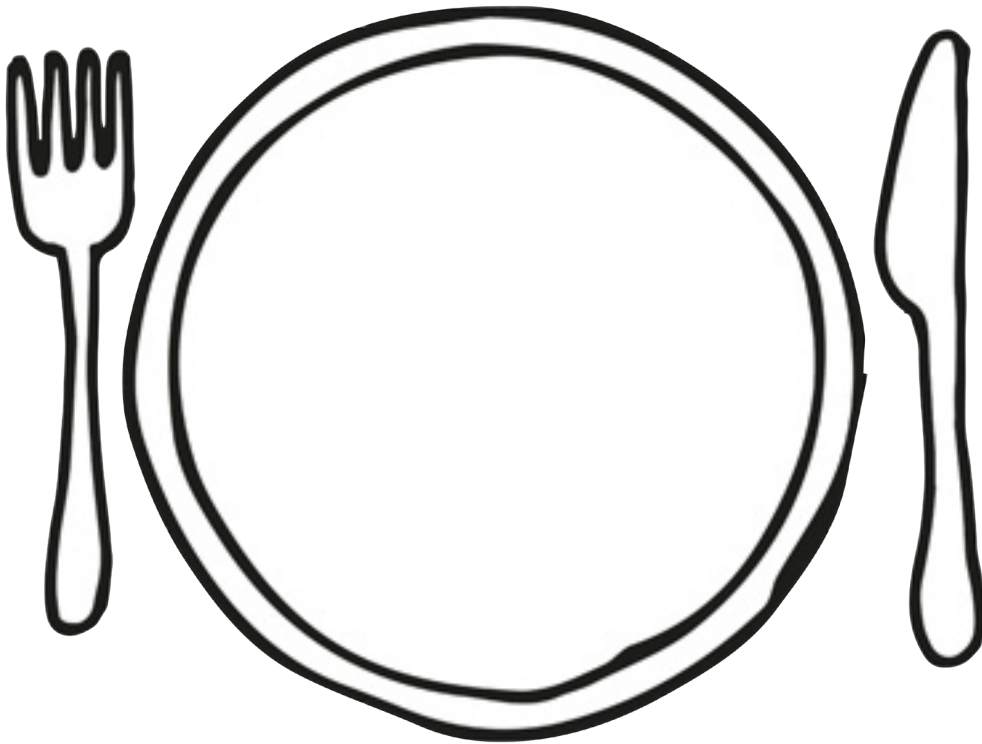


¡HORA DE CENAR!

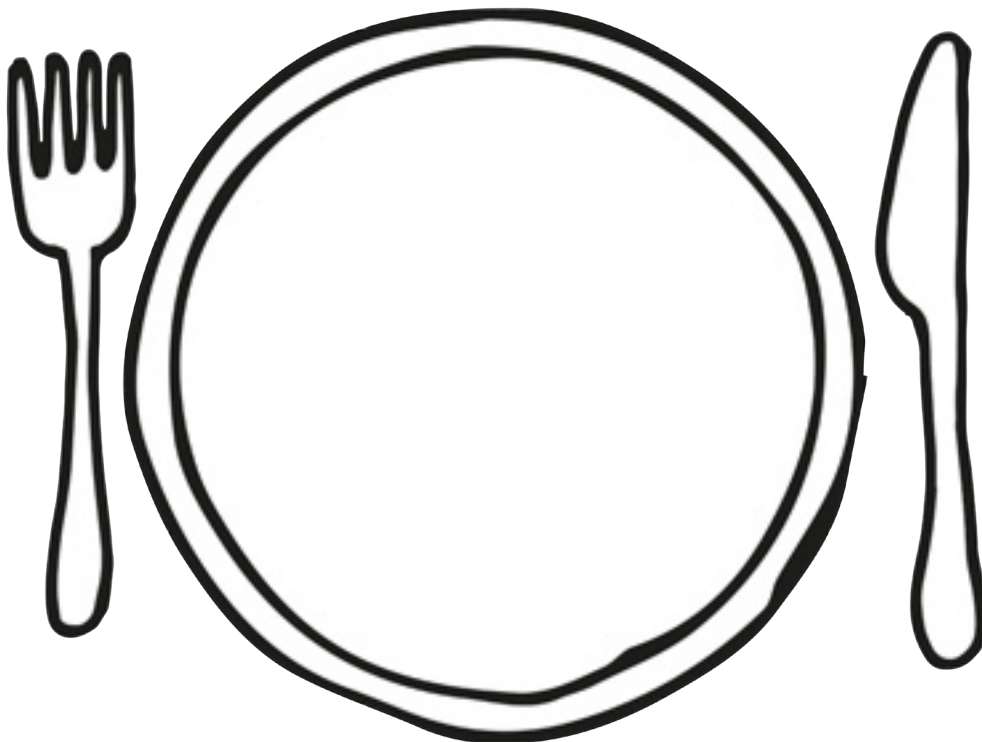
A las ranas les gusta comer insectos.

Dibuja tu comida favorita en el plato de arriba y dibuja lo que tú piensas sería la comida favorita de una rana! en el plato de abajo!

TU CENA:



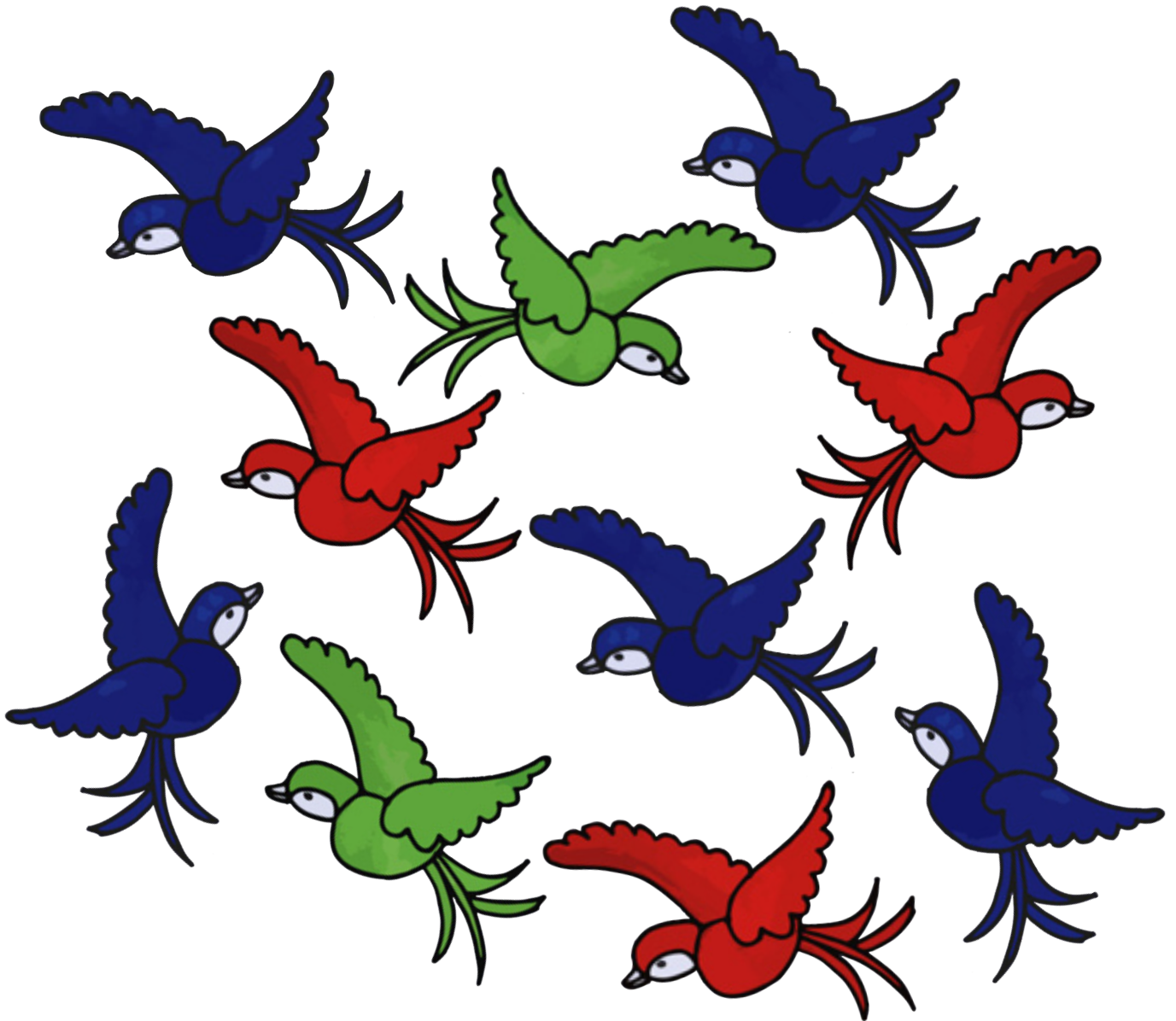
LA CENA DEL SEÑOR RANA:



CONTANDO AVES

Las ranas pueden ser comidas por los pájaros.

¿Puedes contar cuántos pájaros azules, rojos y verdes hay y escribirlo en las casillas?



AZUL
Blue

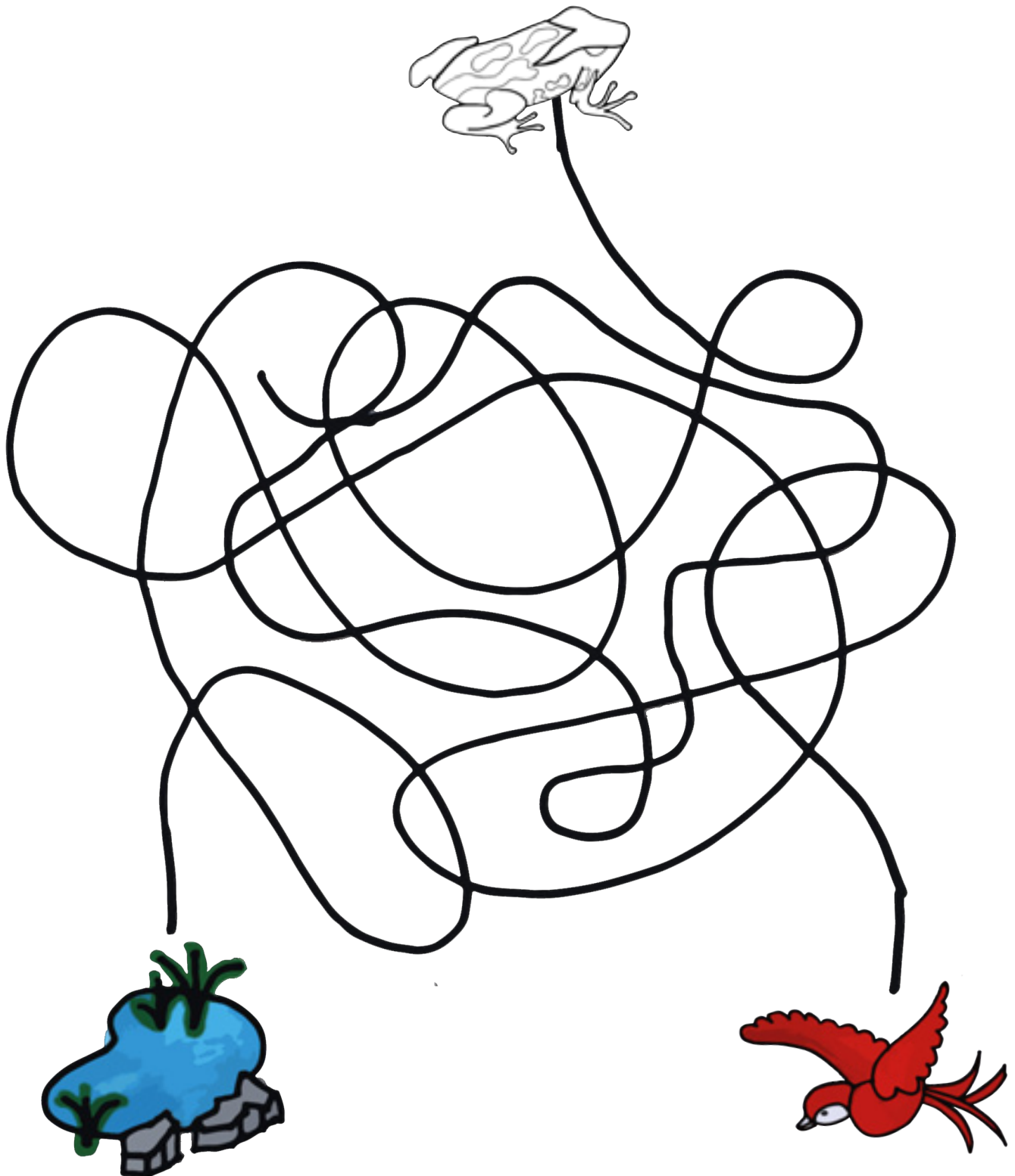
ROJO
Red

VERDE
Green



ESCAPE DE RANA

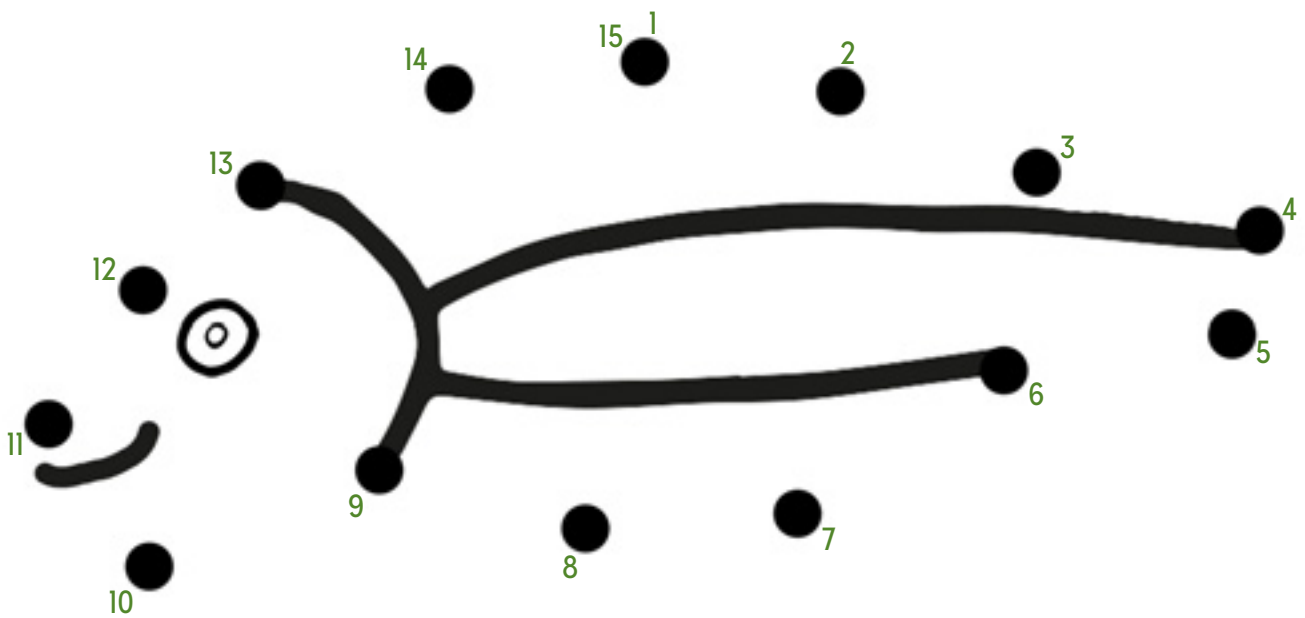
¿Puedes ayudar al Señor Rana a encontrar el camino que lo lleva al estanque?
¡Asegúrate de no llevarlo hacia el pájaro que le encantaría comérselo!



RANAS BEBÉS

Las ranas ponen sus huevos en grupos que luego salen del cascaron en forma de *renacuajos*.

Sigue el diagrama de punto-a-punto para descubrir cómo se ve un renacuajo!



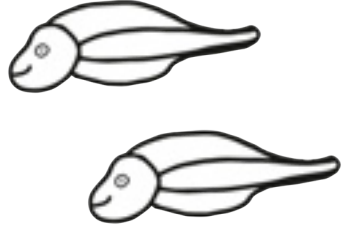
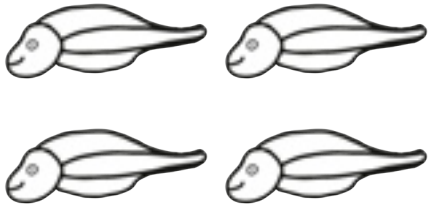
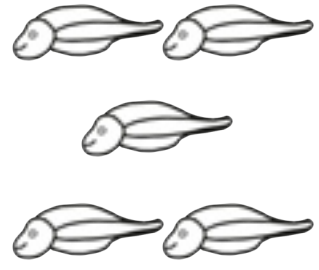
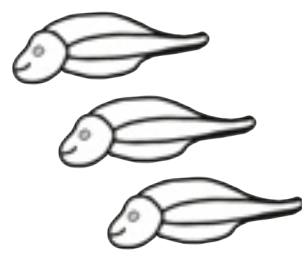

CONTANDO RENACUAJOS

Las ranas usualmente ponen muchos huevos, los cuales crecen para convertirse en muchos renacuajos.

¿Puedes unir la cantidad de renacuajos con el número correcto?

Dibuja una línea entre ellos. El primero está hecho para ti.

| | |
|---|--------|
|  | UNO |
|  | DOS |
|  | TRES |
|  | CUATRO |
|  | CINCO |

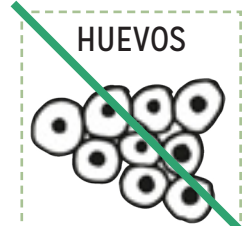
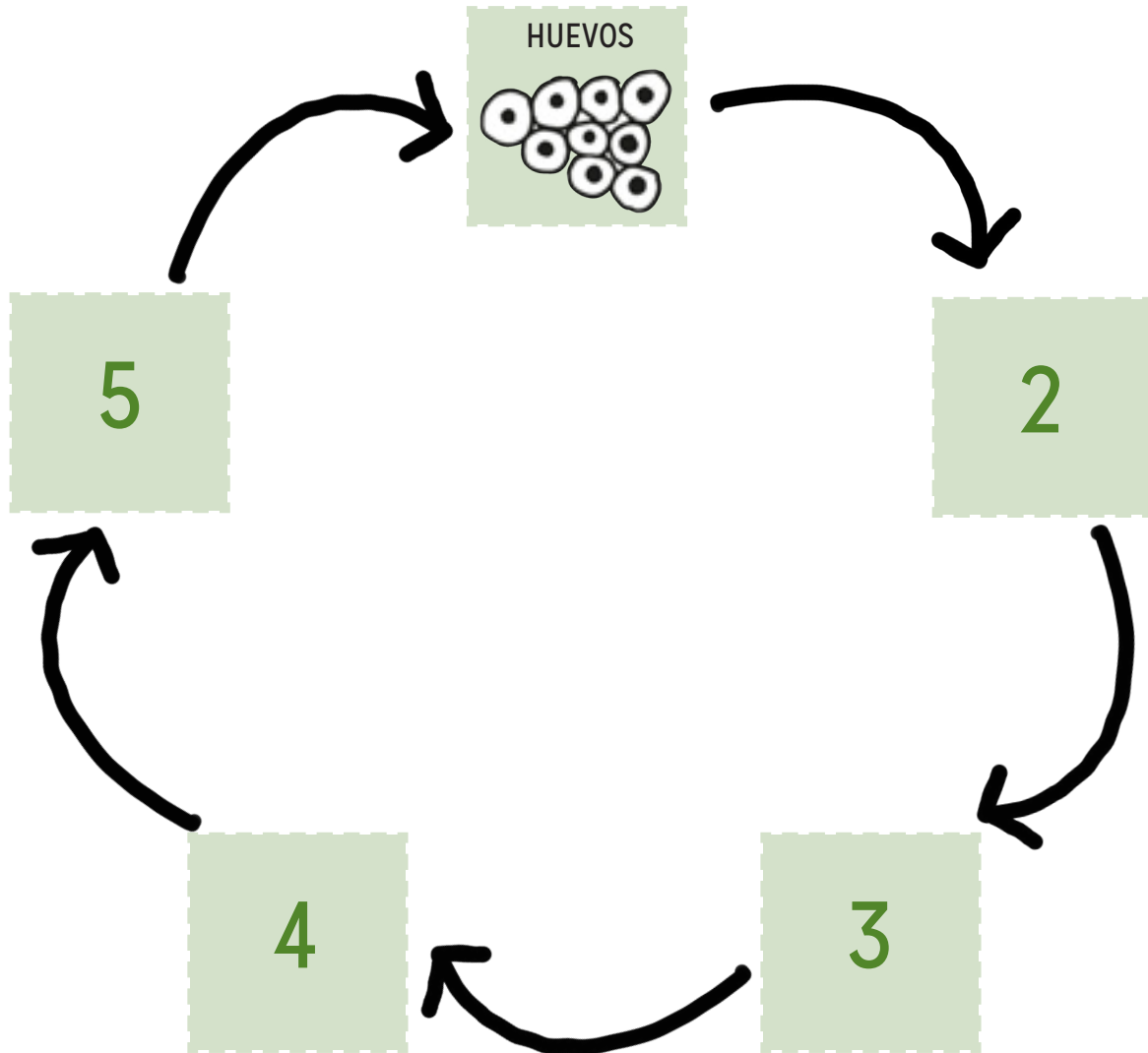
| |
|---|
|  |
|  |
|  |
|  |
|  |



CICLO DE VIDA DE LA RANAS

Una rana es un *anfibio* lo que significa que vive parte de su vida en el agua antes de convertirse en una rana adulta.

¿Puedes recortar las figuras al final de la página y pegarlas en las etapas del desarrollo de la rana en los cuadros numerados.

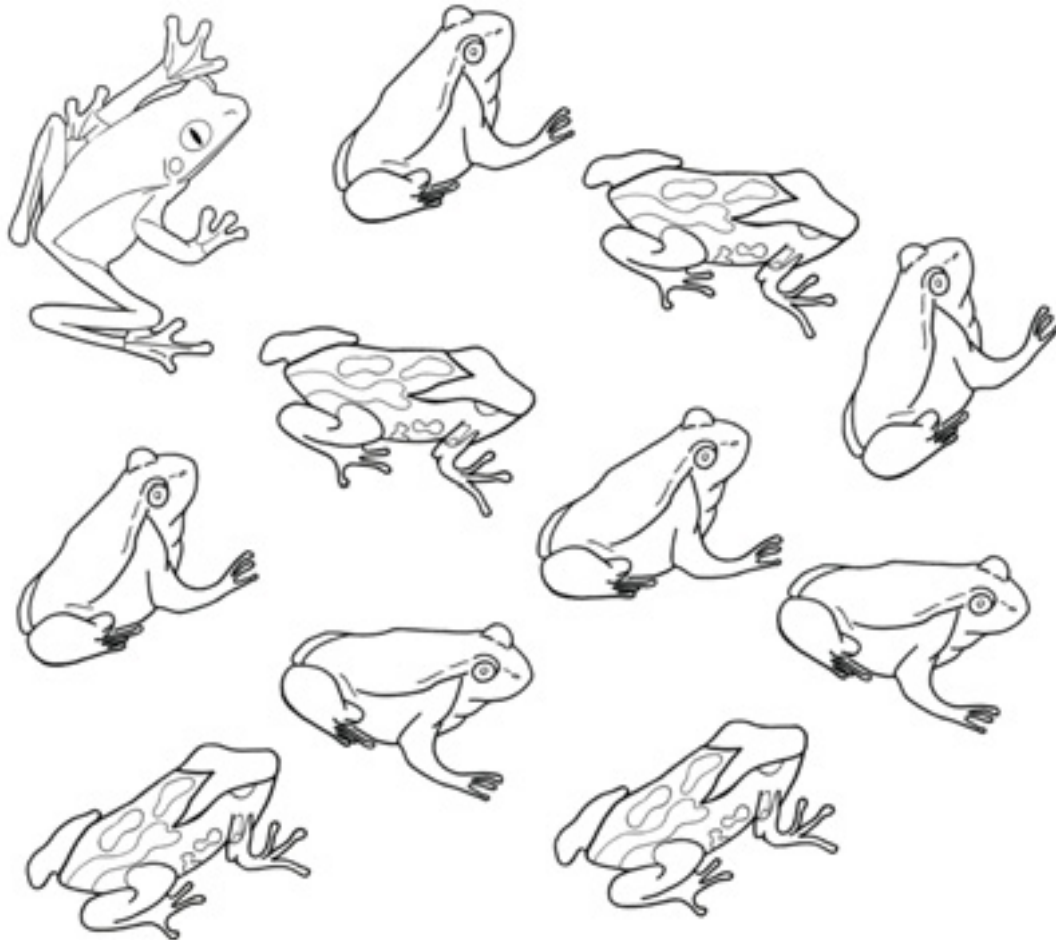


RANAS RARAS

Hay 2 tipos de ranas diferentes en Reino Unido.

Hay 177 tipos de ranas diferentes en Panamá.

Observa la clave a continuación y colorea cada rana en la figura del mismo color que el círculo que la rodea!



¿Qué color de rana es el más raro?

(Raro = no muchos)

¡Bien hecho! La rana arlequín variable de Hoja Ies la más rara! ¡Ya casi no quedan!



CONSERVACION EN EL BOSQUE TROPICAL

Conservación significa proteger algo.

Nosotros queremos proteger los árboles en el bosque tropical y los animales que viven allí.

Esto mantendrá el aire limpio para que lo podamos respirar y le dará hogar a los animales.

Nosotros necesitamos de **tú** ayuda para que les digas a tus amigos y familiares iqué tan importante es el bosque tropical
!

Trata de pensar en 3 cosas que puedas hacer para ayudar al ambiente y proteger el bosque tropical:

1) _____

2) _____

3) _____

RECUERDA

**¡TODO COMIENZA
CONTIGO!**



¡BIEN HECHO!

¿Has completado cada uno de los ejercicios
en las páginas y coloreado las hojas?

¡Bien hecho! Ahora eres un experto del bosque tropical ¡para ayudar a cuidarlo!
Aquí tienes una insignia que puedes colorear y recortar ¡para probarlo!



RECONOCIMIENTOS

Este documento ha sido confeccionado por Anna Kell en colaboración con The University of Manchester, Manchester Museum, The Costa Rican Amphibian Research Centre y The Lemur Leaf Frog Project.

Con agradecimiento especial a Beth Luscombe por proporcionar las ilustraciones originales y el diseño de este folleto.

Fotos de ranas cortesía de Andrew Gray.

Traducción por la Ing. Gabriela E Velarde H – Equate Language & Training Services, Panamá, y editado por Panama Wildlife Conservation Charity.

